

充実した医療対応で「暮らし」「医療」「介護」をつなぎます。

サービス付き  
高齢者向け住宅

# セカンド・ライフ



心を込めて提供する、健康的で明るい終身の住まい



居室

談話コーナー

浴室

食堂

## 住宅設備

- ナースコール
- ウォシュレット付トイレ
- IH対応ミニキッチン
- スプリンクラー
- 24時間換気システム
- 洗面(温水)
- クローゼット
- テレビ配線
- カーテン
- エアコン
- 照明器具



セカンド・ライフが提供する6つの安心

### ①低価格・高品質の追求

サービスの質の高さを確保しながら、敷金・月額利用料ともに低価格。利用しやすさを徹底的に追求します。

### ②365日の医療対応が可能※

医療と介護の連携体制を整え、寝たきり・認知症・人工透析・留置カテーテル・人工肛門・在宅酸素・慢性疾患など。医療的処置が必要な方もご相談を承ります。

### ③ホスピタリティサービス

スタッフ教育を徹底し、ホスピタリティ（おもてなしの心）を第一に、心の通うサービスを提供します。

### ④栄養バランスを考えた食事サービス※

季節の彩りを取り入れながらバランス良いお食事を召し上がって頂けるように、栄養士が献立を作っております。

### ⑤充実の居室設備

家電家具（エアコン・照明・IH対応ミニキッチン）、ナースコール、トイレ、車イス対応洗面台、冷暖房などを装備。個性を活かした自分らしいプライベート空間を提供いたします。

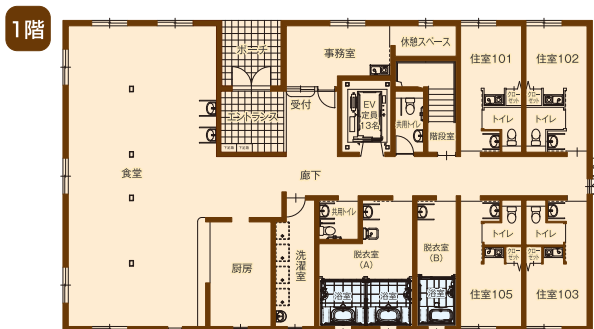
### ⑥多彩なイベント

入居者様が楽しく暮らしていただけるように、レクリエーションや季節のイベントなど、年間を通じて開催します。

※食事サービス、訪問診療、訪問看護の利用については任意です。ご利用の際は別途契約が必要となります。

Second Life

## 施設間取り図



# 3階建

## 30戸 (2人部屋 2戸)

～ゆとりのあるスペースで  
お過ごし下さい～

### 入居の要件

- ◆ 60歳以上の方 ◆ 介護認定を受けた方
- ◆ 共同生活を営める方 ◆ 自傷・他害行為のない方

以下の疾病・疾患のある方でも入居可能です。

- ◆ 認知症 ◆ 在宅酸素 ◆ 人工透析 ◆ 糖尿病(インスリン)
- ◆ 人工肛門(ストマ) ◆ リウマチ ◆ パーキンソン病
- ◆ 胃ろう ◆ 末期癌 ◆ 褥瘡 ◆ バルーン ◆ IVH
- ◆ 感染症 ◆ 気管切開(吸引) ◆ 鼻腔栄養

※24時間対応可能な訪問看護事業と提携。但し、利用にあたっては任意契約が必要。

### 月額料金に含まれないもの

- ◆ 嗜好品・日用品・オムツ等の消耗品
- ◆ 医療費・薬代・介護費用 (1割負担分)
- ◆ 各居室の電気代 (個別メーターによる)
- ◆ その他個人の希望で受けるサービス費用

### 安心の低価格

#### ■ 月額利用料

	1人入居 (18㎡)	2人入居 (24㎡)
家賃	¥47,000	¥49,000
共益費	¥18,000	¥36,000
生活支援サービス費	¥3,000	¥6,000
<b>合計</b>	<b>¥68,000</b> (消費税¥5,440)	<b>¥91,000</b> (消費税¥7,280)
食費含んだ場合		
食費 (1ヶ月30日の場合)	¥40,000 (消費税¥3,200)	¥80,000 (内消費税¥6,400)
<b>合計</b>	<b>¥108,000</b> (消費税¥8,640)	<b>¥171,000</b> (消費税¥13,680)

■ 敷金 ¥100,000

■ 入居時に火災保険料 ¥11,000 (2年毎更新) が別途必要

#### 生活支援サービス費に含まれている内容

- 1日5回の巡回サービス (安否確認含む)
- 緊急時の対応
- 日々の生活相談
- 食事時の見守り (食堂内での食事に限る)



近鉄大阪線 河内天美駅より徒歩約 20 分

# Second Life

☎ 072-339-3383

FAX 072-339-3384

〒580-0031 大阪府松原市天美北2丁目14番8号

E-mail amami@slife.jp

【運営会社】株式会社 セカンド・ライフ

TEL 072-247-5471 FAX 072-247-5473

【事業主体・賃貸人】 土地・建物の権利形態：賃貸借  
フジ・アメニティサービス株式会社

〒596-8588 岸和田市土生町1-4-23

TEL 072-437-9955